



[K-LYF.COM](http://K-LYF.COM)

**KINE-PROSPORT**

**ACTIVATEUR D'EXPERTISE  
THERAPEUTIQUE**





# Activateur de votre expertise thérapeutique

L'équipe K-LYF vous souhaite la

## BIENVENUE

**S**e former : un plaisir et une expérience à la portée de tous. K-LYF s'inscrit dans une démarche qualitative, sélective et humaine où chacun trouvera sa place afin de porter le projet thérapeutique qui lui tient à cœur. La formation professionnelle continue est un droit individuel ou devrions nous dire un devoir professionnel.

En fonction de vos objectifs de développement, de votre réseau associatif local et de vos sensibilités, nous construirons ensemble votre voie d'expertise la plus adaptée. Venez comprendre comment nos expériences du sport de haut niveau ou en libéral nous ont permis d'orienter nos pratiques et de faire ces choix evidence-based que nous assumons !

La vraie science est une ignorance qui se sait: la quête perpétuelle de remise en question sur le bienfondé de nos savoirs pratiques et théoriques est notre essence. Les problématiques inhérentes à nos pratiques de cliniciens conduisent notre soif de connaissances et compétences.

Parce que l'enjeu est non seulement dans la reconnaissance de notre merveilleuse profession mais aussi et avant tout dans l'amélioration de la qualité de vie de nos patients: nous devons participer à l'éveil de la curiosité, de l'ouverture d'esprit et même parfois à l'imper-tinence du dualisme entre cliniciens et chercheurs comme il est coutume de confronter.

Propulsez vous dans l'univers K-LYF!

Arnaud & Nicolas  
Team K-LYF

Nos valeurs se retrouvent au sein de

# Notre écosystème

K-LYF concentre son énergie pour développer sa capacité à fédérer autour d'un écosystème singulier. Chacun se construit en fonction de ses affinités thérapeutiques et de son expérience mais la particularité de K-LYF réside dans sa capacité à suivre et à s'adapter à vos besoins.



## De l'Expertise

K-LYF accorde une importance particulière à la qualité de communication et à l'expérience de ses formateurs : plus que des experts, ce sont des formateurs expérimentés. Tous reconnus comme des références incontestées dans leur domaine et des pédagogues. Nous faisons des choix tranchés dans le but d'offrir une exigence professionnelle.

## Notre vision

est fondée sur une charte de qualité et une cohérence dans les méthodes et la pertinence de nos outils thérapeutiques. Thérapeute ou bien préparateur physique nous nous devons d'être pro-actifs, là où l'individu est au centre de notre attention.





## Une approche EBP 2.0

L'émergence d'une médecine factuelle nous impose la mise en place d'un raisonnement clinique et une prise en charge s'appuyant sur les preuves scientifiques. L'evidence guideline sont des recommandations élaborés pour les thérapeutes cliniciens dans le but d'améliorer la qualité des soins. K-LYF et ses formateurs vous font gagner du temps.

## De la Pédagogie

Par la mise en oeuvre d'un ensemble diversifié de moyens et de procédures d'enseignements et d'apprentissage innovants: utilisation des nouvelles technologies et des avancés en matière de neurosciences pour mieux enseignés à chacun.

# "Aller bien au delà des p

Avec les savoir-faire du diplôme

## Kiné-Pro Sport

Adapté aux problématiques de cabinet et aux exigences du terrain, Kiné-ProSport est bien plus qu'un catalogue de techniques. L'écosystème K-LYF vous stimule à développer vos compétences de recherche, d'analyse et d'esprit critique scientifique afin de construire votre projet thérapeutique.



### UNE APPROCHE UNIQUE DE LA KINÉ - UN PROGRAMME INNOVANT

Kiné-ProSport est un cursus de formation ouvert aux kinésithérapeutes diplômés, spécialisés dans la prise en charge des sportifs professionnels et amateurs. Ce diplôme se déroule en 12 week-end de formations repartis sur 18 mois soit 256 heures de formations au sein des structures du sport professionnel.

### NOTRE OBJECTIF

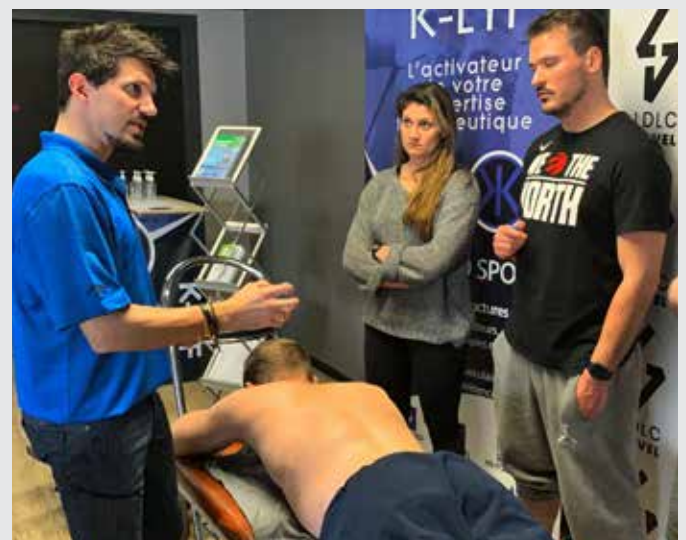
Nous cherchons à promouvoir l'excellence dans la prise en charge des pathologies sportives. K-PS vous permettra d'acquérir des savoirs théoriques solides mais surtout pratiques et ce directement applicable dans votre structure avec vos patients et sportifs en cabinet ou sur le terrain. Nous vous permettrons de dépasser les liens de causalités linéaires pour une approche systémique globale.

K-PS vous permettra d'affiner votre diagnostic et moduler vos choix de prise en charge. Ces stratégies d'évaluation et de traitements sont basés sur les recherches et preuves actuelles.

Nous aborderons des concepts clés tels que les tendinopathies, la lombalgie, l'athletic groin pain, les LMA, l'épaule du sportif, l'entorse de cheville et l'instabilité chronique, le genou

ligamentaire, le management de la douleur en neuroscience etc ; nous balayerons toutes les difficultés auxquelles nous, thérapeute, sommes confrontés dans notre pratique quotidienne.

Ces thématiques sont intégrées dans notre écosystème autour de concepts fondamentaux comme par exemple la conscience proprioceptive, les chaînes myo-aponévrotiques, la tenségrité, le contrôle moteur, les neurosciences de la douleur, la motricité primaire, l'approche bio-psychosociale ...



# Protocoles de traitement"

Pour vous accompagner durant la formation nous avons fait appel à des intervenants reconnus qui partageront leurs expériences pour vous faire progresser plus vite. Ce sont des praticiens et experts de la motricité, qui vous expliqueront leur choix thérapeutiques tranchés, car certaines techniques ont été justement écartées suite à leur trop faible pertinence (« Evidence Based Practice »)... Vous comprendrez pourquoi!

## MISE EN CHARGE

Aujourd'hui une partie de notre profession remet en cause l'importance des techniques dites passives, cependant elles trouvent leur place dans l'arsenal thérapeutique du praticien. Hands OFF/Hands ON, un débat qui n'a pas lieu d'être, nous vous proposerons les techniques manuelles les plus efficaces pour remettre l'individu le plus vite en activité. Stimulation des afférences sensorielles et notamment du tissu conjonctif, effets neurophysiologiques ces techniques manuelles font partie intégrante des pré-requis à notre métier de kinésithérapeute.

Notre approche accorde une place



prépondérante à l'optimisation du stress mécanique appliqué aux structures. Les tissus se modulent en fonction des contraintes auxquels ils sont soumis : un juste mélange entre adaptation, plasticité et résilience. La gestion de la charge interne et externe est l'enjeu majeur de notre prise en charge : nous vous transmettons tous les outils pour mieux rééduquer. Au travers du diplôme Kiné-ProSport vous serez en mesure de justifier la pertinence de vos choix d'exercices et de maîtriser les protocoles de mises en charge.

## DE LA CONCEPTION À L'APPLICATION

Une prise en compte globale du complexe requiert des connaissances en neurologie et biomécanique appliquée, de l'analyse clinique, du raisonnement clinique ...

L'approche K-LYF consiste à aller au delà des protocoles de traitement en stimulant un processus systématique et continu d'évaluation qui permet d'effectuer pour chaque patient une personnalisation simple de leur traitement basé sur leur capacité et progression dans un contexte bio-psycho-social centré sur le patient.





Découvrez vos

# FORMATEURS K-LYF A KINÉ-PROSPORT

Notre base de formateurs kinésithérapeutes et préparateurs physiques est la fondation même de notre diplôme en kiné du sport. Nous avons fait le choix de l'expérience reconnue pour créer un campagnonnage de la formation. Ces intervenants ont été choisis pour leur qualité humaine, pédagogique et leur réflexion sur leurs années en tant que praticien auprès de sportifs, pros ou amateurs. Nous les sollicitons pour chaque promotion de Lyon à La Réunion en passant par Strasbourg ou Limoges. C'est la Force de K-LYF. La qualité de nos formations passent par l'engagement de nos formateurs-experts



**Nicolas BRUAT**  
*MSK du Sport*

Kiné, Préparateur Physique, ostéopathe, Nicolas est un passionné de la performance et de l'optimisation de la rééducation sportive.



**Arnaud FEREC**  
*Préparateur Physique*

Fondateur de PRO-FTS, spécialiste de la motricité, Arnaud apporte 20 années d'expérience auprès de sportifs Pros (NBA et Football).



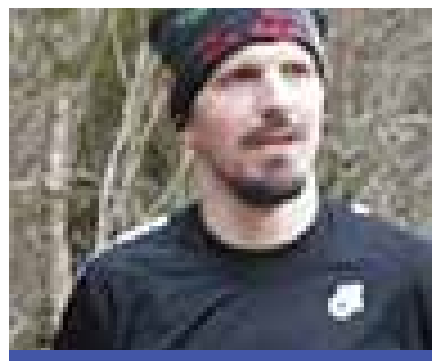
**Xavier DUMÉLIÉ**  
*MSK du Sport*

Responsable médical au Limoges CSP, Xavier est habitué à travailler sous pression et à répondre présent lors des matchs.



**Thomas CHAMU**  
*MSK du Sport*

Avec + de 10 années d'expérience sur la kiné du genou, Thomas nous partage son approche de la rééducation post-op.



**Fabien GAUTHERON**  
*MSK du Sport*

Expert de la course à pied et de la prise en charge des pathologies associées, Fabien intervient sur le traitement du coureur.



**Laurent FABRE**  
*Ostéopathe*

Expert incontournable de la douleur et des neurosciences appliquées, Laurent vous challenge sur votre un raisonnement clinique.

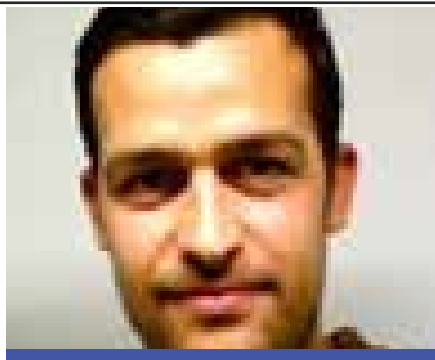




## Frederick CAUSSÉ

*MSK du Sport*

Ex judoka de haut niveau, haltérophile, Fred s'est spécialisé sur l'épaule et le readjustement athlétique du patient sportif.



## Lorenzo MARTINEZ

*MSK du Sport*

Après 15 ans à l'INSEP, Lorenzo est en charge des kinés de l'ASM. Il interviendra sur la pubalgie du sportif de la TM au RTP.



## Paolo RONGONI

*Préparateur Physique*

Paolo s'appuie sur 25 années dans le football professionnel dans les clubs les plus prestigieux pour proposer une approche de la PP.



## Alexandre GERMAIN

*MSK du sport*

Kiné de l'équipe de France de football A, Alexandre intervient sur la prise en charge de LMA de la rééducation au retour au terrain.



## Fabien JANSON

*MSK du sport*

Titulaire d'un master en biomécanique, et futur doctorant, Fabien intervient sur le raisonnement clinique et la TMO.



## Yohann CASIN

*MSK du Sport*

Expert en thérapie active, Yohann intervient sur la lombalgie du sportif, du diagnostic à la remise en charge.



## Josué GAN

*MSK*

Notre expert en thérapie manuelle s'appuie avant tout sur une approche EBP dans son enseignement et sur 15 ans d'expérience clinique.



## Didier REISS

*Préparateur Physique*

Auteur, formateur et homme de terrain, Didier est notre expert en physiologie du sport et sur le readjustement cardiaque.



## C. DA FURRIELA

*MSK du Sport*

Consultant auprès d'équipe de L1 sur la charge d'entraînement, Christophe intervient sur la planification de la rééducation.

Votre formation est continue

# La plateforme K-PS

**N**os week-end présentiels ont pour objectif d'être axés sur la pratique et le transfert d'expérience entre nos formateurs et vous.

Parce que nous choisissons des formateurs avec des années de travail auprès de clubs pros ou en cabinet spécialisé, K-LYF attache une importance capitale au partage et à l'enseignement par la pratique. Les contenus théoriques sont importants pour comprendre les choix des formateurs et comment ils se sont construits.

Aussi dès le début de notre aventure nous avons mis en place une plateforme de e-learning pour vous permettre d'apprendre à votre rythme entre 2 séminaires, de pouvoir poser des questions en amont, et de gagner du temps en présentiel.



*“ Des contenus en ligne pensés et construits pour vous guider sur la kinésithérapie d'aujourd'hui et vous préparer à celle de demain. ”*



**P**endant la formation vous accédez aux présentations, vidéos et aux références scientifiques.

**A**près le séminaire, les formateurs vous partagent des cas cliniques.

Nos live-quizz vous permettent de vous auto-évaluer rapidement et nous guident dans nos progressions pédagogiques.

Ces mises en situation des apprentissages vous permettent d'appliquer vos savoirs nouvellement acquis.

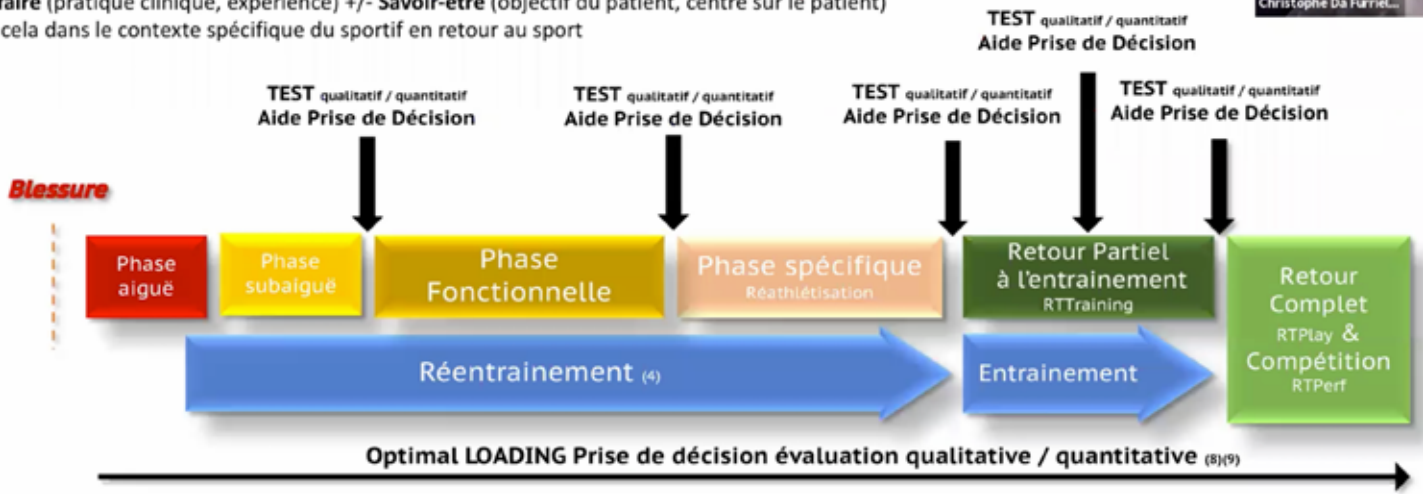
**Le compagnonnage K-LYF prend alors tout son sens avec l'accès aux expériences et aux savoir-faire de nos formateurs.**



# ACTIVER Votre Expertise

## Retour au Sport Planification (1)(2)(9)

**Evidence-Based-Practice** : **Savoir** (lecture critique, plus haut niveau de preuve scientifique) +/- **Savoir-faire** (pratique clinique, expérience) +/- **Savoir-être** (objectif du patient, centré sur le patient) et tout cela dans le contexte spécifique du sportif en retour au sport

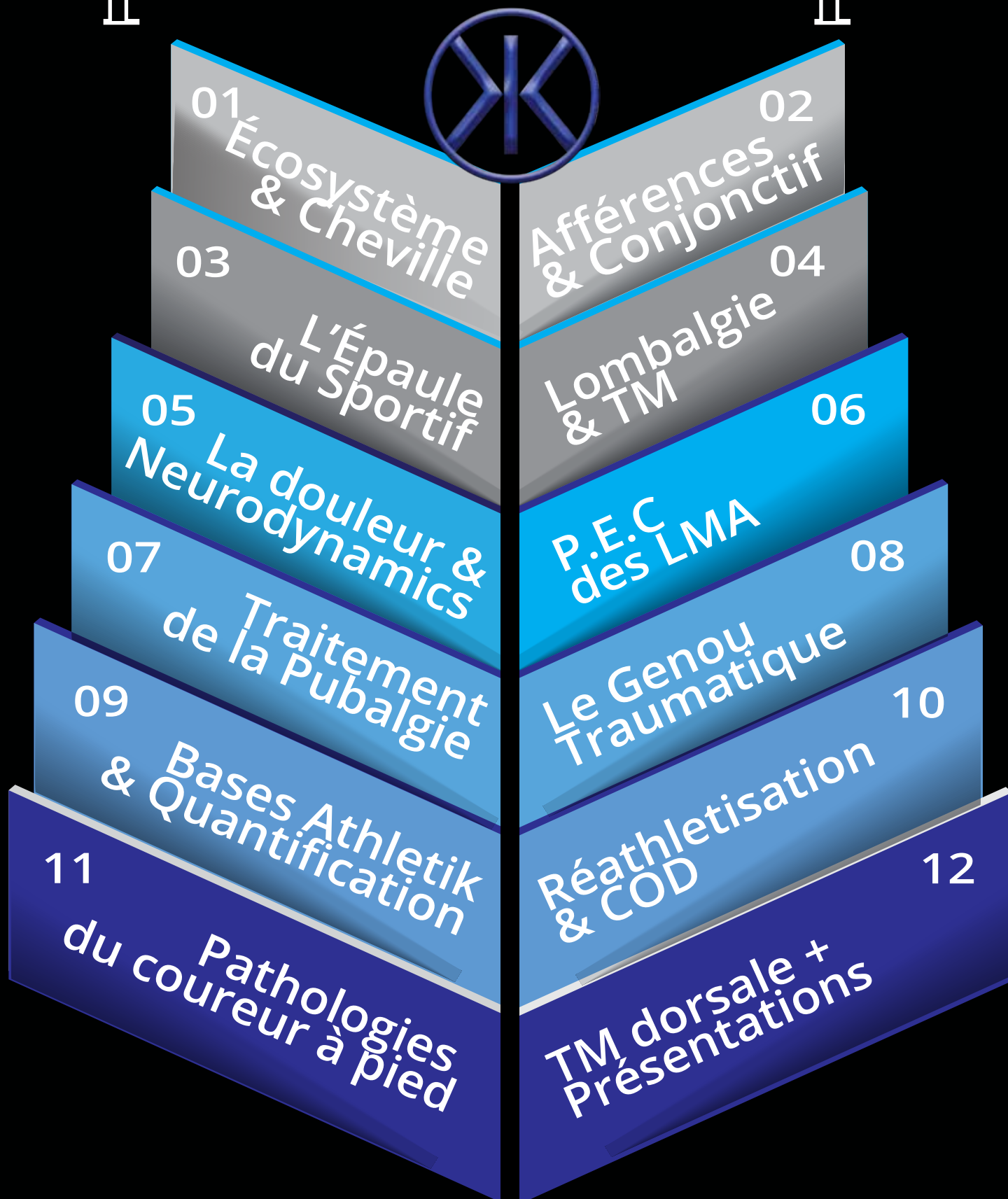


### Gestion commune staff médical et staff sportif (2)(8)(9)

- Prévoir un plan commun (1)(2)(3)(5)(8)(9)
- Fixer les objectifs (1)(9)
- Délimiter les phases (durée et thème) (1)(3)(9)



# Diplôme Kiné-Pro Sport



**32 jours de formation sur 12 Seminaires**

**256 heures de cours présentiel - 44 heures de e-learning**

# Des formations & Des Hommes

## 4 Question à Nicolas BRUAT

Président et Co-fondateur de K-LYF  
MK du Sport, ostéopathe et Préparateur Physique

### Quels sont les objectifs de votre organisme de formation K-LYF ?

Notre organisme a pour vocation la transmission de savoirs pratiques pour les kinésithérapeutes diplômés avant tout. Evidemment on s'inscrit dans une démarche EBP comme il est coutume de le dire. Nous sommes obligés pour justifier nos orientations et surtout pour comprendre les approches efficaces dans un contexte donné. Notre objectif est de pouvoir réellement répondre aux besoins des kinésithérapeutes en cabinet ou sur le terrain. Nous avons créé des formations en collaboration avec des cliniciens/formateurs avec comme règle d'or de s'inscrire dans un écosystème. L'écosystème finalement c'est quoi ? C'est une forme d'unité d'enseignement, de contenu des savoirs.

### En quoi le diplôme Kiné-ProSport répond-il aux attentes des futurs kinésithérapeute du sport?

Notre diplôme s'articule sur 12 week end de formation. Certes c'est un investissement en temps et financier mais je pense que pour acquérir de réelles compétences c'est un "mal" nécessaire. Du contenu pertinent, des formateurs expérimentés et de terrain, de l'investissement personnel sont les fondamentaux pour faire d'une formation un outil efficace. Kiné-ProSport a été créé autour de ces points clés. Le programme est dense, on y aborde un éventail très représentatif des besoins du kinésithérapeute du sport que ce soit en cabinet ou en club pro pour ceux qui auraient cette aspiration. La reconnaissance par l'ordre national des kinés démontrent également le sérieux du diplôme.

### Quelles sont les points forts de cette formation en kiné du sport?

Nous avons choisi des formateurs qui pratique au quotidien soit en cabinet soit en club ou en EDF. Le contenu de cours est créé et actualisé en permanence et collégialement en fonction des preuves actuels mais aussi des retours pédagogiques des stagiaires. Les cours sont axés sur la pratique, nous sélectionnons les lieux de stage pour pouvoir réellement mettre en application. Je crois qu'il faut ressentir, corriger, se tromper, ..., pour pouvoir intégrer ces savoirs : c'est essentiel à nos yeux. Si il fallait ressortir des choses, je dirais le casting de formateurs, le programme et l'orientation pratique et factuel de l'enseignement.

### Pourquoi apportez-vous autant d'importance à la pédagogie au sein de vos formations?

Apprendre c'est répéter ! Pour pouvoir s'approprier ces savoirs théoriques et pratiques de qualité, il est de notre responsabilité de l'optimiser par des outils pédagogiques (échange - plateforme en ligne - ...). Aussi, des notre création toutes nos formations s'organisent autour de cours présentiel et de contenus en ligne notamment en pré-formation ainsi que des cas cliniques post-formation. La pédagogie, c'est à dire la capacité à transmettre et faire faire est centrale au sein de K-LYF. Après tout dans nos cabinets nous devons transmettre des compétences à nos patients et les rendre plus autonome. c'est notre leitmotiv.





# ACTIVATEUR D'EXPERTISES THERAPEUTIQUES

**KLYF S.A.S.**

**54 RUE GABRIEL PÉRI**

**69100 VILLEURBANNE**

**TEL: 06 17 03 94 98**

**FORMATION@K-LYF.COM**

**WWW.K-LYF.COM**

RETROUVEZ NOUS SUR LES RÉSEAUX

 **@klyformation**

 **@klyformation**

 **@klyformation**

Organisme de Formation enregistré sous le  
numéro 84691593369 - Cet enregistrement ne  
vaut pas agrément de l'État.

KLYF SAS - Capital de 10k€

RCS LYON 840 639 538 -

